

Instrukcja konfiguracji połączenia Bluetooth z drukarką

A.	Konfiguracja w systemie Windows Mobile 2003 SE.....	2
B.	Konfiguracja w systemie Windows Mobile 5 z oprogramowaniem Broadcom.....	4
C.	Konfiguracja w systemie Windows Mobile 5 ze standardowym oprogramowaniem.....	6

UWAGA:

Konfiguracja i nawiązanie połączenia Bluetooth komputera kieszonkowego z drukarką jest możliwe tylko gdy włączone jest zasilanie drukarki i odległość między nimi nie przekracza kilku metrów..

A. Konfiguracja w systemie Windows Mobile 2003 SE

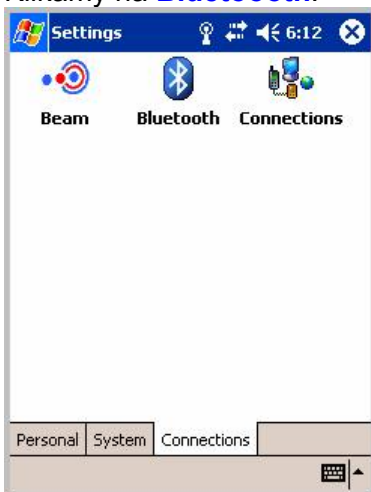
- 1) Z głównego menu wybieramy pozycję **Settings**:



- 2) Wybieramy zakładkę **Connections**:



- 3) Klikamy na **Bluetooth**:



- 4) Po krótkim oczekiwaniu pojawia się lista rozpoznanych urządzeń BT¹:

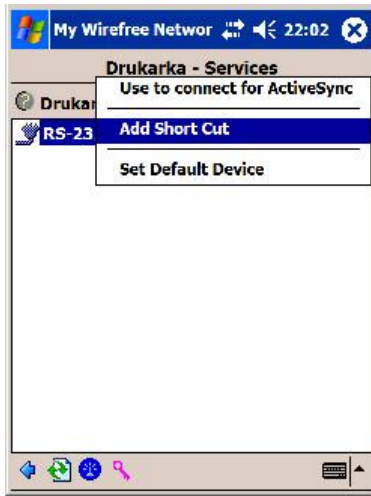


- 5) Klikamy na **Drukarka**, pojawia się lista dostępnych usług.



¹ Na załączonym ekranie można zobaczyć inne będące w zasięgu urządzenia.

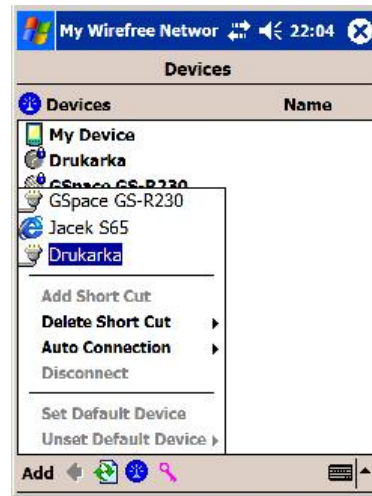
- 6) Aby ułatwić przyszłe uruchamianie usługi drukowania BT możemy utworzyć skrót. W tym celu przytrzymujemy kilka sekund wskaźnik na nazwie (**RS-232 cable replacement**) usługi aż pojawi się menu podręczne gdzie wybieramy pozycję **Add Short Cut**:



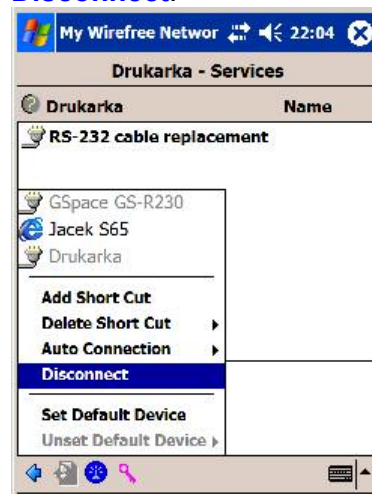
- 7) Aby ustanowić połączenie klikamy na nazwę usługi (**RS-232 cable replacement**) i potwierdzamy nawiązanie połączenia:



- 8) Połączenie można również nawiązać wykorzystując utworzony wcześniej skrót. W głównym oknie ustawień Bluetooth klikamy rysunek klucza i w otwartym menu wybieramy skrót **Drukarka**:

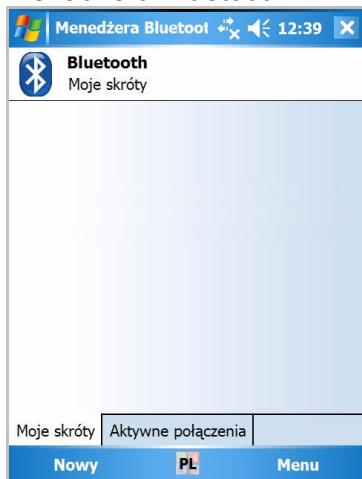


- 9) Gdy nie wykorzystujemy już drukarki można rozłączyć połączenie (ale nie jest to konieczne) poprzez funkcję **Disconnect**.



B. Konfiguracja w systemie Windows Mobile 5 z oprogramowaniem Broadcom.

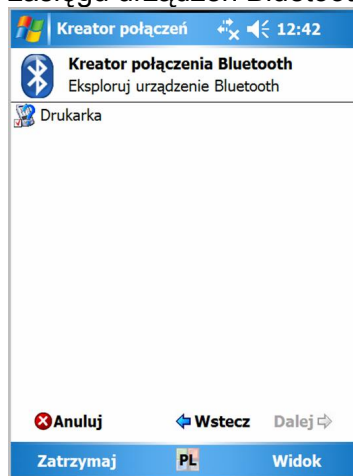
- 1) Z głównego okna (**Dzisiaj**) menu klikamy na ikonę Bluetooth i z otwartego menu wybieramy pozycję **Menadżer Bluetooth**. Wyświetla się wtedy okno Menadżera Bluetooth:



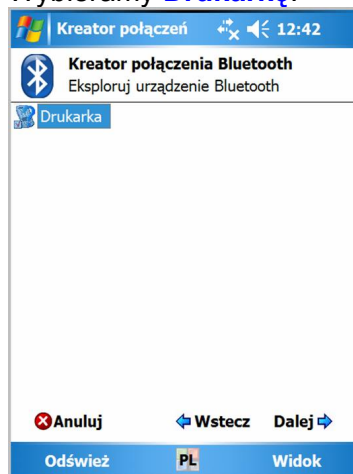
- 2) Klikamy na menu **Nowy**. Z listy kreatora połączeń wybieramy **Eksploruj urządzenie Bluetooth**.



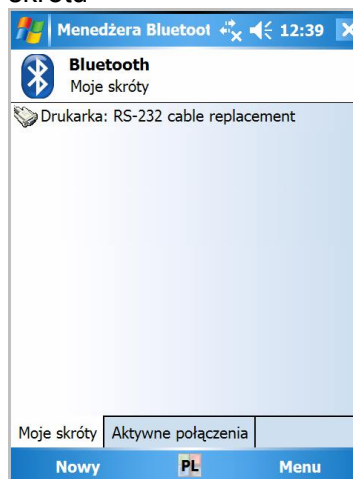
- 3) Po chwili pojawia się lista będących w zasięgu urządzeń Bluetooth:



- 4) Wybieramy **Drukarkę**:



- 5) Po utworzeniu przez system skrótu pojawia się on na liście w głównym oknie Menadżera Bluetooth. Aby nawiązać połączenie dwukrotnie klikamy na nazwie skrótu



- 6) Po powyższym skonfigurowaniu połączenia z drukarką w zdecydowanej większości przypadków nie ma potrzeby wywoływania procedury łączenia z drukarką. Program SET2006 automatycznie nawiąże połączenie w przypadku uruchomienia wydruku dokumentu.

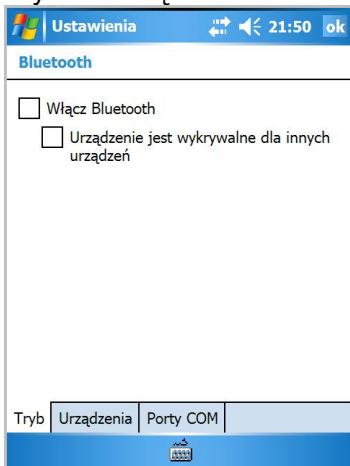
- 7) W sytuacji gdy do komputera kieszonkowego dołączono inne urządzenia Bluetooth wykorzystujące protokół szeregowy RS-232 automatyczna procedura próbuje dokonać połączenia z ostatnio używanym urządzeniem. Np jeśli wcześniej wykorzystywano nawigację satelitarną z odbiornikiem GPS Bluetooth system będzie próbował połączyć się z odbiornikiem GPS a nie z drukarką. W tym przypadku należy wykorzystać Menadżer Bluetooth do ręcznego przywrócenia połączenia z drukarką.

C. Konfiguracja w systemie Windows Mobile 5 ze standardowym oprogramowaniem.

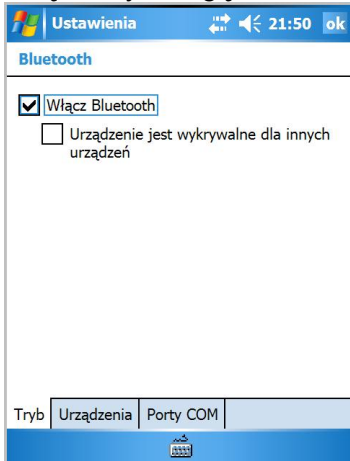
- 1) Z głównego okna (**Dzisiaj**) menu klikamy na ikonę Bluetooth lub z menu Start wybieramy pozycję **Ustawienia**, następnie zakładkę **Połączenia** i klikamy na ikonę Bluetooth:



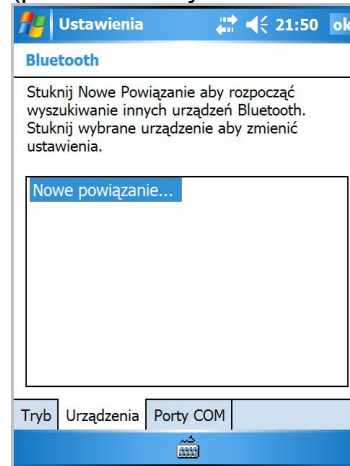
Wyświetli się okno ustawień Bluetooth:



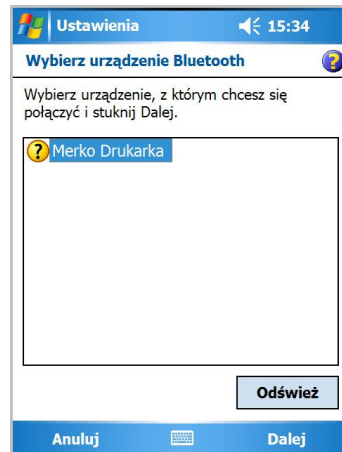
- 2) Włączamy usługę Bluetooth:



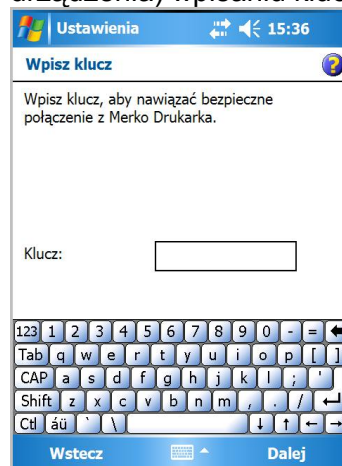
- 3) Kolejnym krokiem będzie wyszukanie odbiornika Bluetooth drukarki (przechodzimy do zakładki **Urządzenia**):



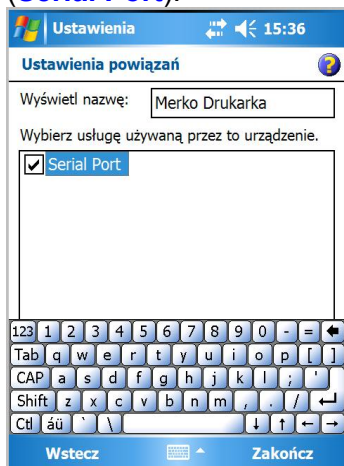
- 4) Po znalezieniu drukarki



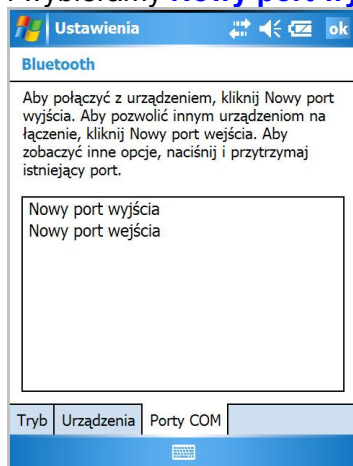
i ewentualnym (w zależności od typu urządzenia) wpisaniu klucza (**1234**)



wyberamy usługę portu szeregowego

(Serial Port):

- 5) Przechodzimy do konfiguracji portu komunikacyjnego (zakładka **Porty COM**) i wybieramy **Nowy port wyjścia**:



- 6) Wskazujemy właściwe urządzenie (**Merko Drukarka**)



- 7) Ostatnim krokiem jest wybór numeru portu szeregowego, który będzie służył jako łącznik z programem SET2006. W programie SET2006 w opcjach ogólnych musi być wybrany ten sam port.

